

BP5758D

五路高压线性 LED 调光控制芯片

概述

BP5758D是一款集成五通道可高精度调光的LED线性恒流驱动芯片。适用于五路彩色智能球泡灯。

BP5758D内置五个通道（OUT1/2/3/4/5）500V/90mA的MOSFET。通过I²C控制芯片的5个通道的输出电流。可实现1024级调光。

BP5758D产品在过压保护时，当芯片输出电压达到额定值的芯片的输出电流会自动减小，增加了系统的稳定性。

BP5758D采用ESOP8封装。

特点

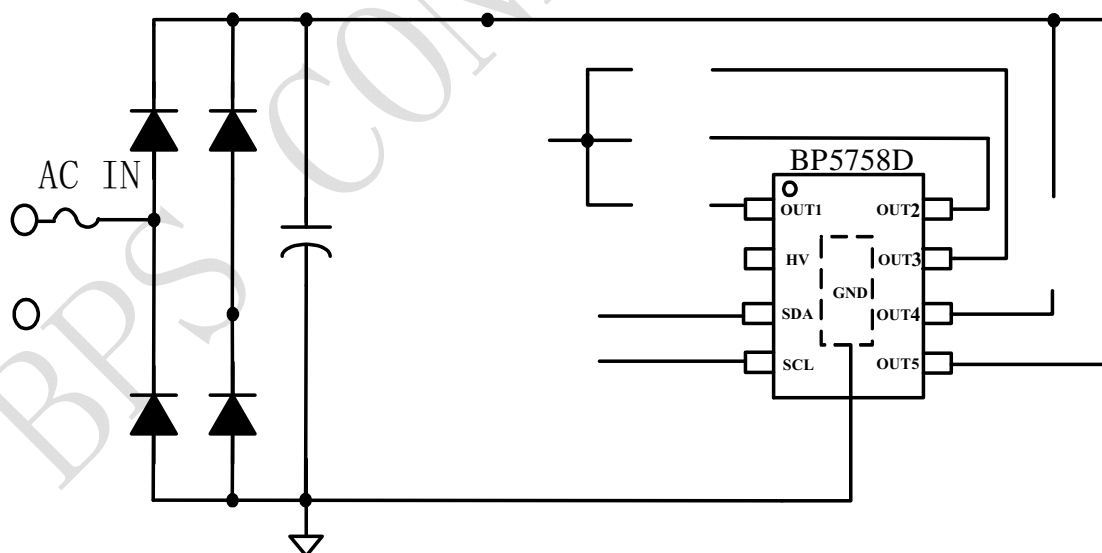
- 五通道 OUT1~5 高压线性调光
- OUT1/2/3/4/5 通道最大电流 90mA，耐压 500V
- 支持各路最大输出电流单独设置
- 最小输出电流设置 1mA/Step
- 支持五路输出电流单独使能控制
- 每个通道 1024 级灰度调光
- I²C 控制智能调光
- 超低待机功耗，Sleep Mode 工作电流小于 100uA
- ±4%的芯片间输出恒流精度
- 调光线性精度高
- 采用ESOP8封装

应用

- LED 智能球泡
- LED 智能彩色灯丝灯
- 其它 LED 智能照明

ESOP8

典型应用





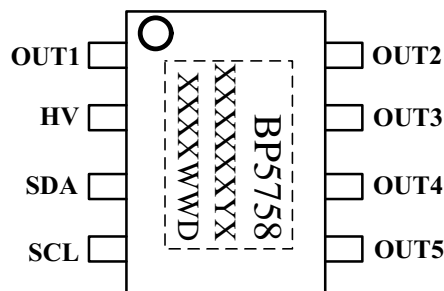
BP5758D

五路高压线性 LED 调光驱动芯片

订购信息

订购型号	封装	温度范围	包装形式	打印
BP5758D	ESOP-8	-40°C 到 105°C	编带 4,000 颗/盘	BP5758 XXXXXXYX XXXXWW ■

管脚封装



BP5758: 产品型号
 XXXXXY: 批次号
 XXXX: 标示
 WW: 周号

图 2 管脚封装图

管脚描述

管脚号	管脚名称	描述
1	OUT1	恒流输出端口 1 (推荐蓝)
2	HV	芯片电源输入端口
3	SDA	数据输入端口 (外加上拉电阻到模块VCC, 阻值1kΩ)
4	SCL	时钟信号输入端口 (外加上拉电阻到模块VCC, 阻值 1kΩ)
5	OUT5	恒流输出端口 5 (推荐冷白)
6	OUT4	恒流输出端口 4 (推荐暖白)
7	OUT3	恒流输出端口 3 (推荐红)
8	OUT2	恒流输出端口 2 (推荐绿)
衬底	GND	芯片地



BP5758D

五路线性 LED 调光驱动芯片

免责声明

晶丰明源由美国加州圣何塞市的晶丰明源半导体有限公司（以下简称“晶丰明源”）在美国加利福尼亚州圣何塞市注册。

本产品规格书未包含任何针对晶丰明源或第三方所有的知识产权的授权。针对本产品规格书所记载的信息，晶丰明源不做任何明示或暗示的保证，包括但不限于对规格书中的准确性、商业上的适用性、特定目的的适用性或者不侵犯晶丰明源的任何知识产权。晶丰明源不对任何第三方因使用本产品规格书而遭受的任何损失或损害承担责任。