

概述

S6614D是一款高精度的原边反馈LED恒流控制开关芯片，工作在电感电流断续模式，适用于85~265Vac输入电压范围的隔离反激式LED恒流电源。

S6614D内部集成高压功率三极管，无需辅助绕组检测和



度。

集成了多种保护功能：欠压锁定、前沿消隐、

LED开路保护、短路保护、过热调节等功能，增加了系统的稳定性。

S6614D采用DIP-7封装。



特点

- 无需辅助绕组检测和供电
- 集成超高耐压功率三极管
- ±5% LED 输出电流精度
- LED 开路 短路保护
- 内置输入线电压补偿
- 逐周期的电流限制及前沿消隐
- 过热调节功能
- LED 筒灯、PAR 灯
- LED 面板灯、插地灯、防水电源
- 其它 LED 照明

典型应用

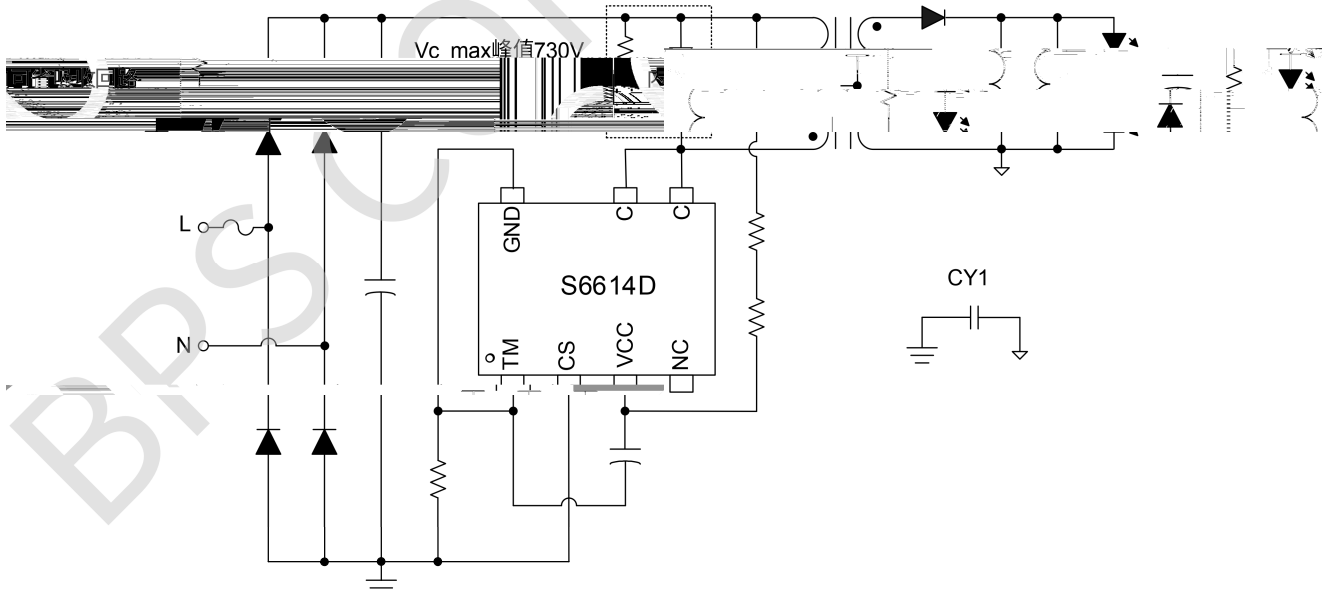


图 1 S6614D 典型应用电路

订购信息

订购型号	封装	包装形式	打印
S6614D	DIP-7	管装 50 颗/管	S6614D XXXXXXXX ZXXXXXX

管脚封装

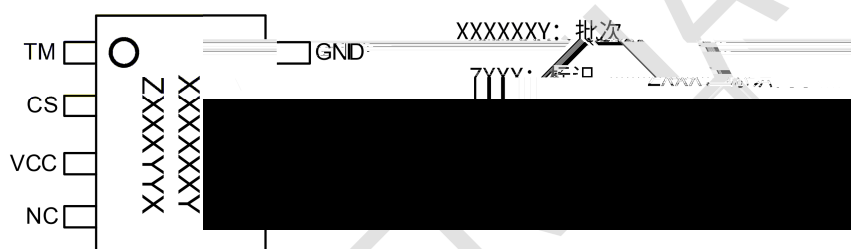


图 2 管脚封装图

管脚描述

管脚号	管脚名称	描述
1	TM	测试脚, 应用时接地
2	CS	原边电流检测管脚
3	VCC	供电脚(对 GND 外接 22μF 电容)
4	NC	悬空
5, 6		管集电极
7		频率地

